

## السياسة الوطنية للمسح المبكر لاضطراب طيف التوحد

### نطاق السياسة:

#### تنقسم هذه السياسة إلى قسمين:

1. الكشف المبكر لاضطراب طيف التوحد؛ وتطبق هذه السياسة على جميع القطاعات الصحية في المملكة العربية السعودية التي تقدم خدمات رعاية صحية أولية أو طب أسرة ومجتمع.
2. التشخيص والتوثيق في السجل الوطني لاضطراب طيف التوحد؛ وتطبق هذه السياسة على جميع القطاعات الصحية في المملكة العربية السعودية التي تقوم بالتشخيص حسب الدليل الوطني للإجراءات الإكلينيكية.

#### أولاً: سياسة الكشف المبكر:

يجب على القطاعات الصحية التي تقدم خدمات رعاية أولية أو طب أسرة ومجتمع القيام بالآتي:

1. إجراء خدمات الكشف المبكر (screening) لاضطراب طيف التوحد عند عمر 16-30 شهراً باستخدام Modified Checklist for Autism in Toddlers, Revised: M-CHAT-R.
2. تدريب ممارسين صحيين في عيادات الطفل السليم بمراكز الرعاية الصحية الأولية أو في عيادات الأطفال / طب الأسرة والمجتمع بالمستشفيات العامة والخاصة؛ لإجراء الكشف المبكر باستخدام أداة المسح M-CHAT-R وفق ما جاء في دليل تطبيق الأداة (مرفق نسخة عربية وإنجليزية).
3. إحالة جميع الحالات الإيجابية إلى العيادات التخصصية لتأكيد التشخيص من عدمه.
4. إصدار تقرير سنوي تفصيلي عن نتائج الكشف المبكر من جميع القطاعات، وإرساله للمركز الوطني لاضطرابات النمو الشامل بالمجلس الصحي السعودي عبر الإيميل التالي: (nccdd@shc.gov.sa).

## ثانياً: سياسة التشخيص:

يجب على القطاعات الصحية التي تقوم بتشخيص اضطراب طيف التوحد من خلال العيادات التخصصية؛ القيام بالاتي:

1. إجراء التقييم الإكلينيكي المكثف والشامل حسب الدليل الوطني للإجراءات الإكلينيكية (مرفق الية الحصول على نسخة من الدليل).
2. عمل فحص موضعي للسمع لجميع الحالات.
3. توثيق الاضطرابات المحابة- أن وجدت- وإحالتها للعيادات المرجعية حسب الحاجة عن طريق الطبيب المختص.
4. تسجيل جميع الحالات المؤكدة في السجل الوطني لاضطرابات طيف التوحد، حيث يتطلب ذلك التنسيق المسبق مع المجلس الصحي السعودي للحصول على صلاحية الدخول والتدريب اللازم.
5. تحويل الحالات المؤكد تشخيصها إلى مراكز التدخل المبكر.

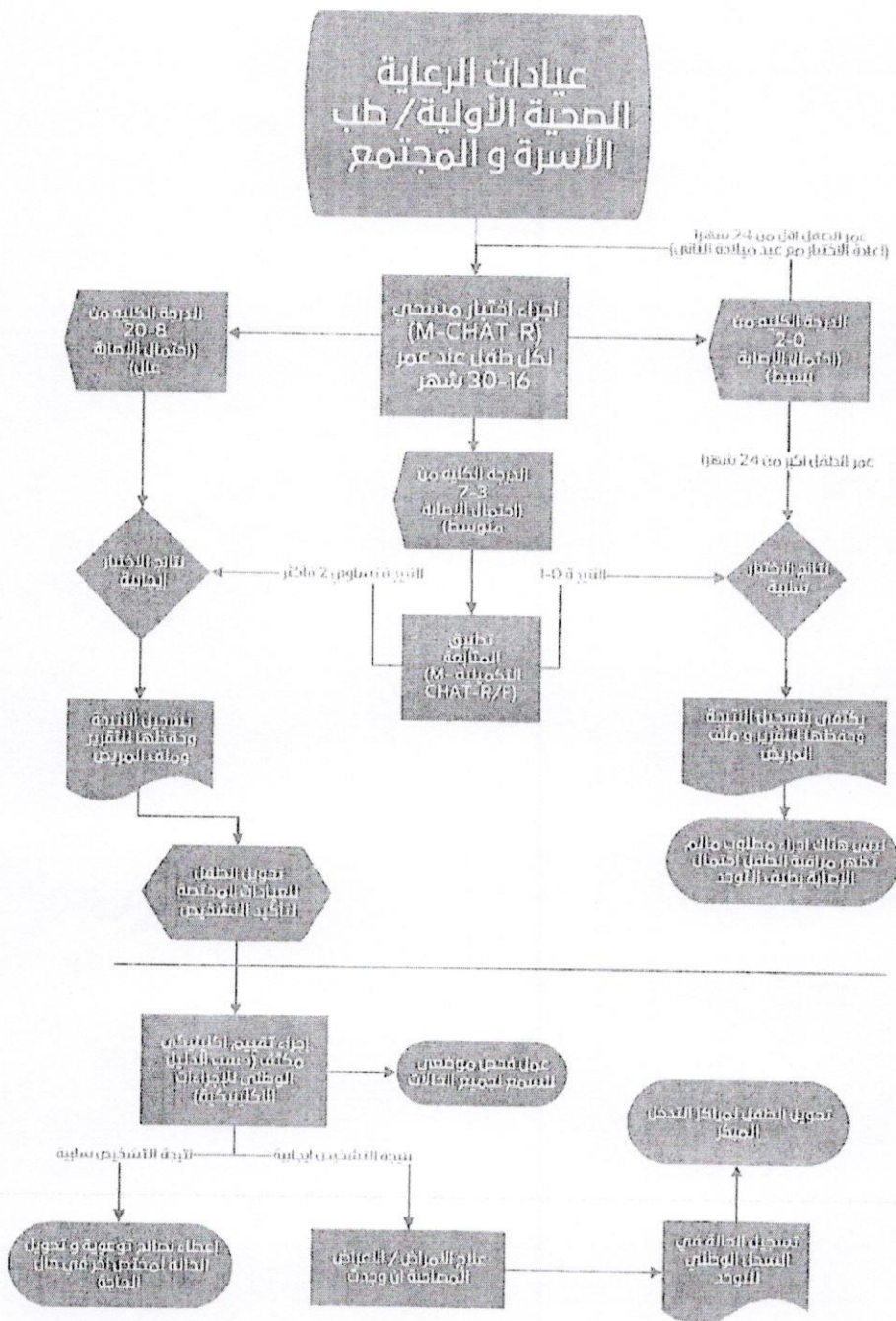
## الدليل الوطني للإجراءات الإكلينيكية

للحصول على نسخة من الدليل؛  
نرجو مسح QR التالي:





# آلية المسح المبكر لاضطراب طيف التوحد



دور عيادات الرعاية الصحية الأولية وطب الأسرة و المجتمع

دور المراكز المتخصصة